

図書館ニュース

Sapporo University Library News

📖 12月2日から冬期長期貸出が始まります

📖 冬期休業に伴う休館・短縮開館のお知らせ

📖 「新着図書コーナー」をチェックしよう

📖 「卒論貸出」の登録手続きができます

📖 学外者の方へ：1月は学外利用を停止します

📖 『就職活動』の基本を知ろう：情報収集のヒント(35)

📖 図書館カレンダー 2008年11月～2009年1月



No.97

札幌大学図書館 2008. 11. 4

<http://www.sapporo-u.ac.jp/lib/>
(携帯) <http://www.sapporo-u.ac.jp/lib/SapUlibHP/I/>
☎ 011-852-9176 (メイン・カウンター直通)

12月2日から冬期長期貸出が始まります

冬期長期貸出は12月2日（火）からです。じっくりと読めるチャンスです。

	長期貸出期間	貸出冊数
学部学生・短大学生	12月2日（火）～28日（日）	図書20冊まで
大学院生	12月2日（火）～16日（火）	図書40冊まで
返却期限日	学生・院生ともに平成21年1月16日（金）	

冬期休業に伴う休館・短縮開館のお知らせ

冬期休業に伴い、休館および短縮開館を実施します

休館	12月29日（月）～1月3日（土）	1～3階とも休館
----	-------------------	----------

短縮開館	①12月24日（水）～27日（土）	短縮開館 9：00～16：30 （参考業務は停止）
	②1月5日（月）～7日（水）	

*12月28日（日）・1月4日（日）は休日開館（10:00-17:00）を実施します。

～開館時間・休館日の詳細は「図書館カレンダー」でご確認ください～

「新着図書コーナー」をチェックしよう

好きな作家の新刊本や各分野の新着本を一覧したいときは「新着図書コーナー」をチェックしてください。図書館2階入口そばの「新着図書コーナー」には、新しく図書館で受入した図書を毎週木曜日～翌週火曜日まで展示しています。貸出は土曜日からです。予約手続き（学内者のみ）はメイン・カウンターで行なっています。なお、「新着速報」は図書館1階および2階のパンフレット棚で配布しています。

「卒論貸出」の登録手続きができます

図書館では現在、来年3月卒業予定の学生を対象とした「卒論貸出」を実施中です。「卒論貸出」の登録手続きを受けると、図書30冊まで、1ヶ月（延長可能）借りることができるので、通常の貸出に比べ卒論作成に便利です。登録を希望する方はメイン・カウンター（2階）までお越しください。登録申請紙と案内文書を配布中です。



学外者の方へ：1月は学外利用を停止します

秋学期定期試験の実施にともない、1月4日（日）～31日（土）の期間、学外者の図書館利用を停止いたします。学外利用登録者は図書の返却のみ可能ですが、館内を利用することはできませんのでご注意ください。なお、他大学図書館または公共図書館発行の利用資料名が明記された利用紹介状を持参した方は、当日のみ資料の閲覧が可能です。メイン・カウンター（2階）までお申し出ください。

『就職活動』の基本を知ろう



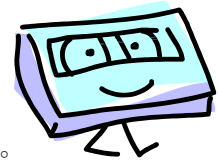
就職活動は何から始めていいかわからないのは、初めての体験をするのですから当然ですよね。スタート時の気持ちはみんな同じです。でも卒業時に違いがでるポイントのひとつは、自己分析や企業研究を徹底的に行うなど早めに「就職」や「仕事」に関心を持つことではないでしょうか。

今回は、就職活動の流れを知ることができるDVDや最新の道内企業情報も掲載している新聞の配架場所と新聞記事検索端末の利用方法など、図書館内ですぐスタートできる方法をご紹介します。もちろん、ゼミの先生、学生支援オフィス就職担当者やキャリア・カウンセラーに相談しアドバイスも必ず受けるようにしましょう。

■視聴覚資料の利用は、本学の学生および教職員のみです。

DVD『就職活動のすべて』 (vd377.9||Sh99)

タイトル通り「働く意義」から「面接」まで流れを映像化したものです。映像によりイメージがつかみやすいので「まず何をすべきなのか」の不安を解消できるでしょう。



DVD『キャリアカウンセリング入門 ②大学編』 (vd377.9||Ky1)

キャリア・カウンセラー向けですが、代表的な事例ケースを取り上げています。同じような悩みを持ったときには参考となる資料です。

VHS『すぐわかる会社の役割』(vf335.4||Su49) VHS『すぐわかる会社の仕事』(vf336||Su49)

どちらも新入社員向けの内容です。会社の社会的役割とそれを果たすための機能的な運営のしくみや製造、営業、人事、経理など、各職種の役割をそれぞれ紹介しています。

■新聞は紙媒体（原紙・縮刷版）と記事検索端末の両方を上手に使い分けてください。

紙媒体 『1階ロビー』と『3階新聞コーナー』



1階ロビーには全国主要紙の当日分があります。3階新聞コーナーには全国主要紙以外にも業界紙や外国紙があります。また全国主要紙の縮刷版（東京版）もあり、過去の記事も読むことができます。

オンラインデータベース 新聞記事検索 『3階情報検索コーナー』

「日経テレコン21（日本経済新聞社）」と「聞蔵Ⅱ（朝日新聞）」は当日の新聞、「北海道新聞記事データベース（北海道新聞）」は前日までの新聞を端末上で見ることができます。

なお「北海道新聞」では、道内企業の現状や経営戦略を紹介する『ほっかいどう新企業ファイル』を連載中です。データベースで全内容をチェックしたいときは、キーワードには“タイトル”、検索期間は“全期間”にして検索してください。ただし、何度かタイトル変遷していますので注意してください（前タイトルは『ほっかいどう企業ファイル』『ピカリこの会社』）。

・・・図書館はみなさんの学生生活を応援しています・・・

図書館カレンダー 2008年11月~2009年1月

11月		1階	2階/3階
1	(土)	9:00-21:30	9:00-20:30
2	(日)	10:00-17:00	
3	(月)	10:00-17:00	
4	(火)	10:00-17:00	
5	(水)	9:00-21:30	9:00-20:30
6	(木)	9:00-21:30	9:00-20:30
7	(金)	10:00-17:00	
8	(土)	10:00-17:00	
9	(日)	10:00-17:00	
10	(月)	10:00-17:00	
11	(火)	9:00-21:30	9:00-20:30
12	(水)	9:00-21:30	9:00-20:30
13	(木)	9:00-21:30	9:00-20:30
14	(金)	10:00-17:00	
15	(土)	10:00-17:00	
16	(日)	10:00-17:00	
17	(月)	10:00-17:00	
18	(火)	9:00-21:30	9:00-20:30
19	(水)	9:00-21:30	9:00-20:30
20	(木)	9:00-21:30	9:00-20:30
21	(金)	10:00-17:00	
22	(土)	10:00-17:00	
23	(日)	10:00-17:00	
24	(月)	10:00-17:00	
25	(火)	9:00-21:30	9:00-20:30
26	(水)	9:00-21:30	9:00-20:30
27	(木)	9:00-21:30	9:00-20:30
28	(金)	10:00-17:00	
29	(土)	10:00-17:00	
30	(日)	10:00-17:00	

1月		1階	2階/3階
1	(木)	休 館	
2	(金)		
3	(土)		
4	(日)	10:00-17:00	
5	(月)	9:00-16:30	
6	(火)	9:00-16:30	
7	(水)	9:00-16:30	
8	(木)	9:00-21:30	9:00-20:30
9	(金)	9:00-21:30	9:00-20:30
10	(土)	10:00-17:00	
11	(日)	10:00-17:00	
12	(月)	10:00-17:00	
13	(火)	9:00-21:30	9:00-20:30
14	(水)	9:00-21:30	9:00-20:30
15	(木)	9:00-21:30	9:00-20:30
16	(金)	10:00-17:00	
17	(土)	10:00-17:00	
18	(日)	10:00-17:00	
19	(月)	10:00-17:00	
20	(火)	9:00-21:30	9:00-20:30
21	(水)	9:00-21:30	9:00-20:30
22	(木)	9:00-21:30	9:00-20:30
23	(金)	10:00-17:00	
24	(土)	10:00-17:00	
25	(日)	10:00-17:00	
26	(月)	10:00-17:00	
27	(火)	9:00-21:30	9:00-20:30
28	(水)	9:00-21:30	9:00-20:30
29	(木)	9:00-21:30	9:00-20:30
30	(金)	10:00-17:00	
31	(土)	10:00-17:00	

12月		1階	2階/3階
1	(月)	9:00-21:30	9:00-20:30
2	(火)		
3	(水)		
4	(木)		
5	(金)		
6	(土)		
7	(日)	10:00-17:00	
8	(月)	9:00-21:30	9:00-20:30
9	(火)		
10	(水)		
11	(木)		
12	(金)		
13	(土)		
14	(日)	10:00-17:00	
15	(月)	9:00-21:30	9:00-20:30
16	(火)		
17	(水)		
18	(木)		
19	(金)		
20	(土)		
21	(日)	10:00-17:00	
22	(月)	9:00-21:30	9:00-20:30
23	(火)	10:00-17:00	
24	(水)	9:00-16:30	
25	(木)	9:00-16:30	
26	(金)	9:00-16:30	
27	(土)	9:00-16:30	
28	(日)	10:00-17:00	
29	(月)	休 館	
30	(火)		
31	(水)		

3階参考カウンターの受付時間

【月～金】9:00-16:45

【土】9:00-12:00

※短縮開館日および休日開館日は
参考業務を停止いたします。

学外利用者の方へ

1月は本学の試験期間です。
学外利用者の方は1月の図書館利
用を停止いたします。
ご協力をお願いいたします。

冬期長期貸出図書のリターン期限は
1月16日(金)です!

冬休みにゆっくり読んで、返却期限
日までに忘れずに返却しましょう。